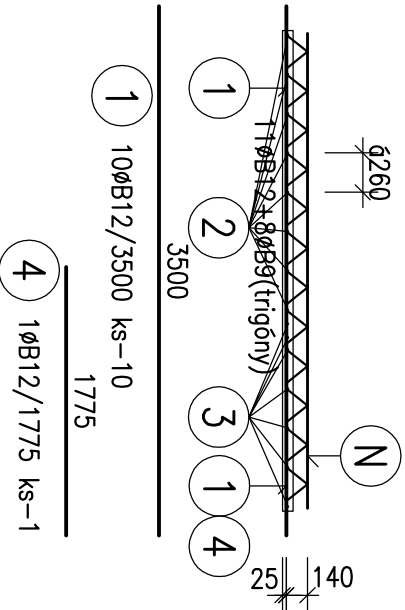
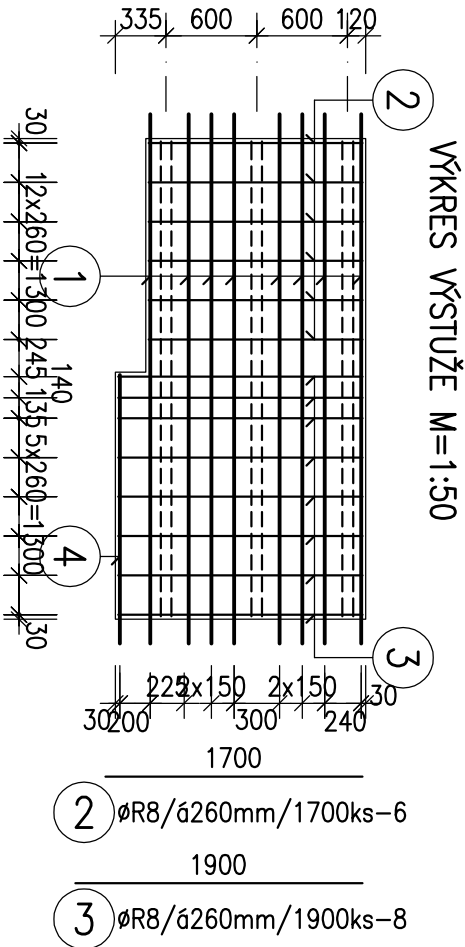
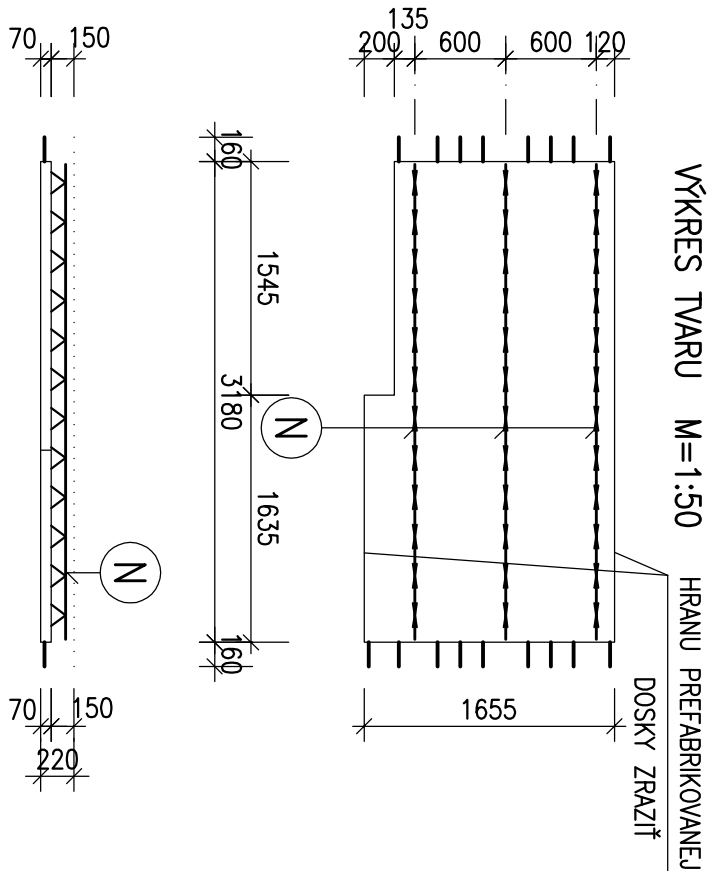


E15 KS- 1



VÝPIS VÝSTUŽE

| OZNAČENIE PRVKU | ČÍSLO POLOŽKY | PRIEMER PRUTU Ø (mm) | DLŽKA PRUTU (m) | POČET (ks) | CELKOVÁ DLŽKA V 'm | | | | |
|---------------------------|---------------|----------------------|-----------------|------------|--------------------|-------|-------|-------|-------|
| | | | | | B8 | B10 | B12 | B14 | |
| E15 | 1 | B12 | 3,50 | 10 | | | 35,00 | | |
| | 2 | B8 | 1,70 | 6 | 10,20 | | | | |
| | 3 | B8 | 1,90 | 8 | 15,20 | | | | |
| | 4 | B12 | 1,775 | 1 | | 0 | 1,78 | 0 | |
| SPOLU | | | | | 'm | 25,40 | 0,00 | 36,78 | 0,00 |
| | | | | | kg/'m | 0,395 | 0,617 | 0,888 | 1,208 |
| | | | | | kg | 10,03 | 0,00 | 32,66 | 0,00 |
| HMOTNOSŤ VÝST. SPOLU v kg | | | | | | | | 42,69 | |

BEŤÓN : STN EN206-1-C35/45-XC1(SK)-CI 0,4-D_{max}16-S3
OCEĽ : akosť B500 B (10 505-R) max. vodný súčiniteľ 0,5
Nominálne krytie výstuže: 20 mm-predos doska

OBJEM DOSKY: 0,405 m3
HMOTNOSŤ: 1.013 kg
PRESAH NOSNÍKA NAD DOSKOU: 100 mm

Poznámky:

- PRUTY SÚ KÓTOVANÉ NA OSI PRUTOV

N NOSNÍK Z 15 1200 D (PD 15), DLŽKA NOSNÍKA - 6,01 m, POČET PRE JEDNU DOSKU - 4 KS

Podľa STN 920201-2 tab. 1 navrhované stropné dosky spadajú pod PU III a musia vykazovať požiaru odolnosť minimálne 45 min. (viď skladbu stropov)

PREFA STROP-FILIGRÁNOVÉ DOSKY hr.: 70mm

| | | | | | | |
|---|------------------------|-----------------|--|------------|----------------|-----|
| Hlavný inžinier projektu: | Zodpovedný projektant: | Vypracoval: | <div><div><div>Podpis:</div><div>Sada čísiel:</div></div><div><div><div><div><div></div><div></div></div><div><div></div><div></div></div></div><div><div><div><div></div><div></div></div><div><div></div><div></div></div></div><div><div><div><div></div><div></div></div><div><div></div><div></div></div></div></div></div></div></div></div> | | | |
| Ing. arch. TRYLČ Ivan | Ing. BEŤKO Ľudovít | MUŠUTA Miroslav | | | | |
| Miesto stavby: MARTIN, areál UNM | | | | | | |
| Investor: UNIVERZITNÁ NEMOCNICA MARTIN, Kollárova 2, Martin | | | | | | |
| Akcia: | | | Formát: | 2 A4 | | |
| UNM DOSTAVBA 6. PAVILÓNU | | | Dátum: | jún 2016 | | |
| | | | Číslo záznamy: | 16-202-PUF | | |
| | | | Stupeň: | OP | | |
| | | | Profesia : | ST | | |
| Príloha: | | | Mierka: | 1:50 | Číslo prílohy: | E15 |
| VÝKRES TVARU A VÝSTUŽE STROPNEJ DOSKY E15 | | | | | | |